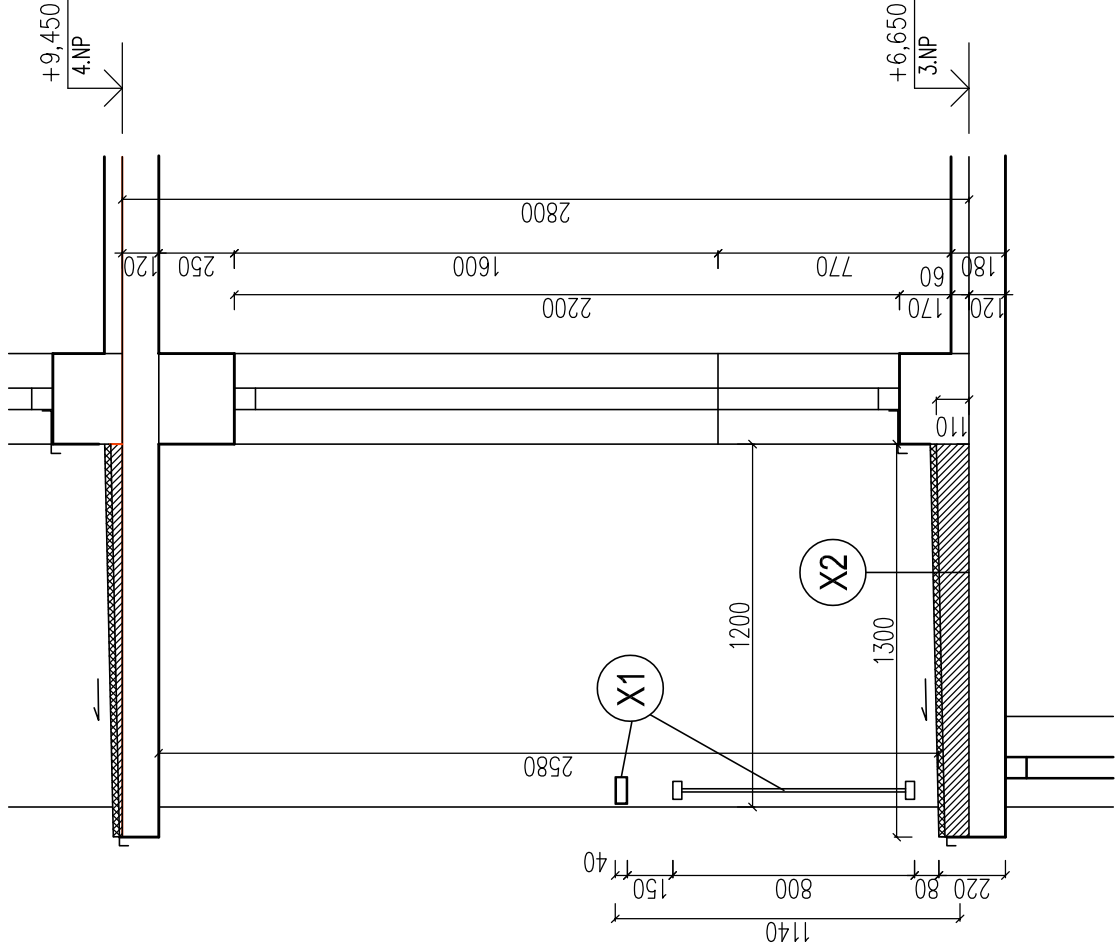


REZ LOGGIE - BÚRACIE PRÁCE



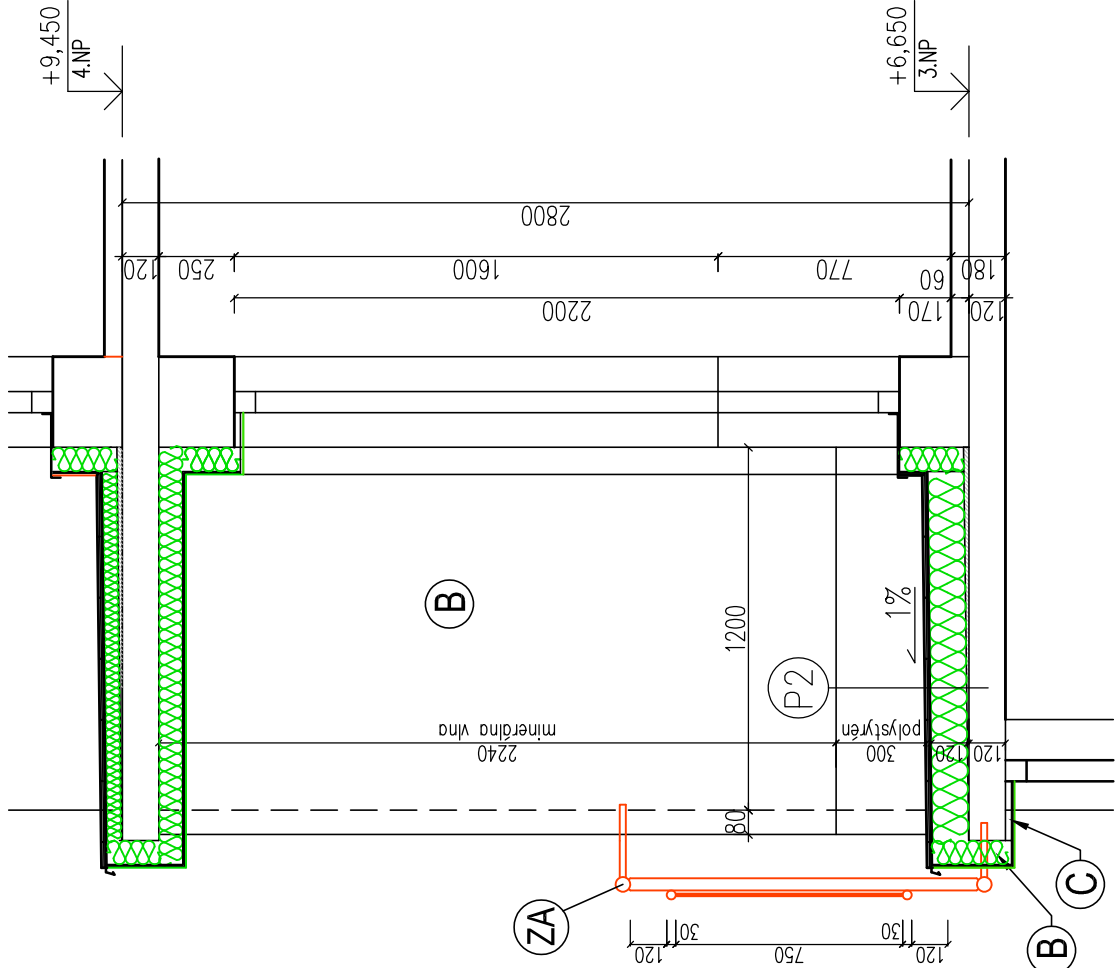
Búracie práce :

- X1 – ODSTRÁNIŤ OCELOVÉ ZÁBRADLIE S MADLOM A VÝPLŇOU ZO SKLA S DRÔTENOU VLOŽKOU
  - X2 – ODSTRÁNIŤ VŠETKY PODLAHOVÉ VRSTVY AŽ PO STROPNÝ PANEL
- V NASLEDOWNEJ SKLADBE :
- NÁTER
  - CEMENTOVÁ MALTA HR. 20mm
  - PERLITBETÓN V SPÁDE HR. 90–110mm
  - ODSTRÁNIŤ OPLECHOVANIE OKAPU Z POZINKOVANÉHO PLECHU

POZNÁMKY :

- ODSTRÁNENIE ZDEGRADOVANÝCH ČASŤÍ DOSKY, OČISTENIE VÝSTUŽE OCELOVOU KEFOU A PIESKOVANÍM

REZ LOGGIE - STAVEBNÉ ÚPRAVY



Stavebné úpravy :

- P1 SKLADBA PODLAHY LOGGIE – NAVRHOVANÝ STAV
  - KERAMICKÁ MRAZUZVZDORNÁ PROTIŠMYKOVÁ DLAŽBA HR. 8mm
  - + ŠKÁROVACIA HMOTA FLEX FUGE (ATRO s.r.o.)
  - FLEXIBILNÉ LEPIDLO ARDALITH FLEX HR. 5mm (ATRO s.r.o.)
  - NÁTEROVÁ HYDROIZOLÁCIA AQUALL MS V DVOCH VRSTVÁCH (ATRO s.r.o.)
  - DRUHÝ NÁTER ZA ČERSTVA POSYPAŤ KREMIČITÝM PIESKOM
  - FLEXIBILNÉ LEPIDLO S VTLAČENOU PANCIEROVOU SIEŤKOU 540g/m2 HR. 3mm
  - PODLAHOVÝ POLYSTYRÉN EPS 150S HR.120mm
  - CELOPLOŠNE NALEPENÝ DO LEPIDLA ARDALITH FLEX
  - SPÁDOVÁ VRSTVA ARDALAN WP HR. 2–18mm
  - PENETRAČNÝ NÁTER
  - EXISTUJÚCI STROPNÝ PANEL – LODŽIOVÁ DOSKA

DETAIL :

KERAMICKÚ DLAŽBU A KERAMICKÝ SOKEL V MIESTE STYKU, VYPLNIŤ PRUŽNÝM TMELOM BOSTIK 2720. OPLECHOVANIE OKAPU LEPIŤ DO PRUŽNÉHO LEPIDLA BOSTIK 2750 A MECHANICKY KOTVIŤ. KONTAKTNÚ VRSTVU NA OPLECHOVANÍ VYTVORIŤ Z BOSTIK 2720 (ATRO s.r.o.).

- ZA – ZÁBRADLIE TRIEDY A1MgsI05 S VÝPLŇOU Z BEZPEČNOSTNÉHO LEPENÉHO SKLA CONNEX 4.4.1 – MLEČNEHO KONŠTRUKCIA VÍD. TECHNICKÁ SPRÁVA

Poznámky

- LEGENDA SKLADIEB A HRÚBOK KONTAKTNÉHO ZATEPLOVACEHO SYSTÉMU, VÍD. PÓDORYSY PODLAŽÍ

INVESTOR:	Školský internát, Internátna č. 4, 974 04 Banská Bystrica	KRESLIL:	Ing. Emília Lenárová
GEN. PROJEKTANT:	Ing. Emília Lenárová, Štiúrova č. 867/10, 962 12 Detva	VYPRACOVAL:	Ing. Emília Lenárová
NÁZOV PROJEKTU:	Skolský internát B. Bystrica - rekonštrukcia objektov		
zníženie energetickej náročnosti a obnova interiéru	ZODP. PROJ.:	Ing. Emília Lenárová	DÁTUM: 05/2019
	STUPEŇ PD: PSP		FORMÁT: 3 x A4
	MERKA: 1:25		
MIESTO STAVBY:	ul. Havranské 6379/3, 974 04 Banská Bystrica	ČÍS. ZAK.:	19-12
OBJEKT:	ČASŤ: Stavebná časť	ČÍSLO VÝKRESU:	
NÁZOV VÝKRESU:	Detail lodžie 2.NP		
	Čelná, západná fasáda		
			D1. 04